



# HOMMEL-ETAMIC W5

## 霍梅尔 - 艾达米克便捷式粗糙度仪 W5

The benchmark in mobile roughness measurement



Beijing Time-top Technology co.,ld

TEL:010-82951585 82946733 4000240008

FAX:010-82915752 58859230 <http://www.1718-show.cn>

与您共进，无限精确  
PRECISION IS OUR BUSINESS

# 生产线上使用的表面粗糙度仪

## — 灵活且多功能

宽大的彩色显示屏  
方便查看结果，包括公差评估

中央启动按钮  
同时适合右手和左手用户

粗糙度传感器

更换简便  
粗糙度传感器选择范围大，可用于不同测量任务。

照明  
为了更好得照到测量位置

## 参数选择

直观操作点击轮，选择参数和进行设备其它操作

## USB 接口

Windows 兼容的数据格式  
以及内置电池

## 灵活、便携和持久

小巧及轻便设计，W5 在一次充电后  
可提供进行 800 次测量。

## 存储容量高

5 个包括测量条件的测量方案

## 无线打印

可选用应用蓝牙®无线打印  
技术的霍梅尔P5打印机



# 您的工业 计量合作伙伴

隶属于德国耶拿集团工业计量部门的霍梅尔-艾达米克公司不仅是业界领先的生产制造商，而且也是高精度、接触式和非接触式生产计量方面的系统供应商。

这个系列的产品提供整体解决方案，包括针对诸如测试表面、形状和确定尺寸公差的范围广泛的测量任务，贯穿整个生产过程，适用于终检或在计量室内使用。

除此之外，我们还提供从技术咨询、培训、服务、到和用户签订维修合同的一条龙服务。

霍梅尔-艾达米克公司，与您共进，无限精确！

## 灵活的表面测量

我们对所有测量任务都有合适的系统产品。我们的产品繁多，不仅包括移动紧凑型粗糙度测量设备，还有标准型和自定义型粗糙度、形貌和轮廓测量固定装置。

W5 是用于在生产线上精确且便携地进行表面测量的理想粗糙度测量仪。功能齐全且符合人体工程学设计，这样使得用户手握方便且能在工件上精确定位。

W5 可以很方便的配备各种类型的传感器和附件，来完成不同类型的测量任务。这样允许 W5 以其准确性和精度来与更昂贵的固定式仪器来一争高下。

**hommel**  
**etamic** W5



### 结构紧凑，便于操作

- 便于携带且电池供电
- 结构紧凑且重量轻 (270克)
- 使用点击轮和图形用户界面，简单且直观
- 宽大的彩色显示屏可以方便地看到包括公差评估的测试结果
- 存储容量高，5 个测量程序，100 个外形曲线或 10,000 次测量
- 蓝牙无线打印
- USB 接口
- 出厂时集成了高度调整装置
- 精确地定位在工件上
- 无需重新校准



## 便携且表面粗糙度 测量可靠

### W5 产品优点一览

#### 结构紧凑, 粗糙度测量方便

便携式 HOMMEL - ETAMIC W5 粗糙度测量仪对在生产线上进行粗糙度测量提供了高性能和操作方便性。功能性设计使它非常便于使用, 并在进行移动式测量时让仪器与手非常配合且安全。

#### 操作简单

带图形界面的彩色显示屏使得操作非常简单且透明。用点击轮可以直观选择仪器功能。

#### 持续时间长且可无线打印

充电一次可以进行 800 多次测量, 这样可以在频繁使用时保证测量仪的高度可用性。如果需要在可选配的打印机上打印测量结果, 同样可以通过蓝牙无线完成。

#### 出厂后永久无需再标定

粗糙度传感器和测量仪电子元件是相互独立标定的。Hommel - Etamic 的粗糙度传感器因为全桥电感而长期稳定, 因此无需定期重新调整放大。这在每天的实际测量中是一个非常宝贵的优势。

Beijing Time-top Technology co.,ld

TEL:010-82951585 82946733 4000240008

FAX:010-82915752 58859230 <http://www.1718-show.cn>

# 灵活且易于进行表面测量

## 移动式测量

便携、操作方便和持续时间长，这使得 W5 非常适合测量大型工件。在所有可能的测量位置上工作，包括在垂直表面上或向上测量。W5 是针对在生产线上使用的通用型粗糙度测量仪。



## 出厂时集成了高度调节装置

伸缩型三角架可以用来将测量仪器调节到小型工件的高度，这样可以无需额外的支撑装置来实现测量。



## 测量小型轴类件

支撑型棱镜将诸如直径最小为 10mm 的小型轴类件的工件可靠定位在正确的测量位置，并在直径最小为 12mm 的内孔中进行测量时保护传感器。



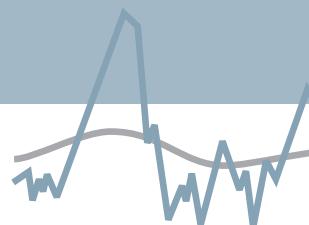
## 工件支撑精确

与工件接触是由精密抛光支撑轴完成，这保证永久、稳定地支撑工件。



## 固定式测量

HS300 型高度测量架将小型移动式 W5 转变成完整的测量站，这是针对那些要求精确定位或当测量精度必须满足特别高规格的情况。





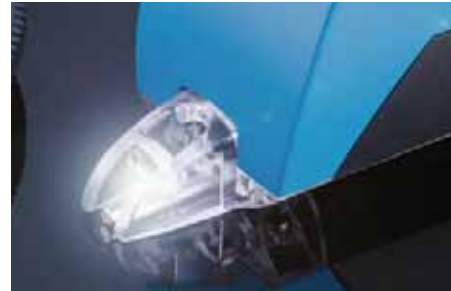
### 操作直观

逻辑结构的用户引导界面并不保持神秘。组合使用图形用户界面与点击轮使得仪器操作可靠。无需加以说明和费时培训。



### 公差评估一览

彩色描述取决于公差评估的测量结果，允许一目了然得评定测量结果。



### 测量位置照明

透明的传感器保护套管与测量位置照明的结合使用可以很清晰地看到粗糙度传感器准确的测量位置，这有利于对测量进行定位。



### 一个接口，许多功能

没有混淆的可能性：用一个 USB 接口可以满足所有需要的功能：

- 电池充电或外接电源供电
- USB 连接到计算机，用于传输特征参数和轮廓数据
- 通过脚踏开关进行外部控制
- 通过 TURBO DATAWAVE 进行远程控制

## HOMMEL - ETAMIC W5 的供货范围

商品号：1005 0286

- W5
- 粗糙度传感器 T1E
- 充电设备/电源适配器
- 内置锂离子电池
- USB 电缆
- 传感器盖
- 适用于小型轴类件的支撑型棱柱
- 出厂标定证明
- 操作手册
- 手提箱



在牢固的手提箱内作为完整套件的W5，并立即可以使用。

# 移动式打印机 HOMMEL-ETAMIC P5

## 用于移动使用的理想选择

紧凑型热敏打印机使用蓝牙 (无需电缆) 将测量结果当场记录下来。因此, 粗糙度测量仪即使在测量需要被记录下来的情况下仍保持移动性。

## 操作简便

由于“易装纸”技术塞纸方便: 塞入纸卷, 关闭封盖, 完成。打印机由粗糙度测量仪控制。

## 牢固且持续时间长

牢固的、纤维玻璃加强型塑料外壳是针对工业用途而设计。一次充电可以打印高达 5 卷纸。因此, 打印机保持长时间可用性。

## 一切都一目了然

测量条件、参数、公差评估、粗糙度轮廓和支承率曲线; 取决于测量程序。该信息可以单独或组合式打印下来。



HOMMEL - ETAMIC P5 的供货范围

商品号: 1005 4262

在牢固的手提箱内是完整套件的 P5 移动式打印机, 并立即可以使用。

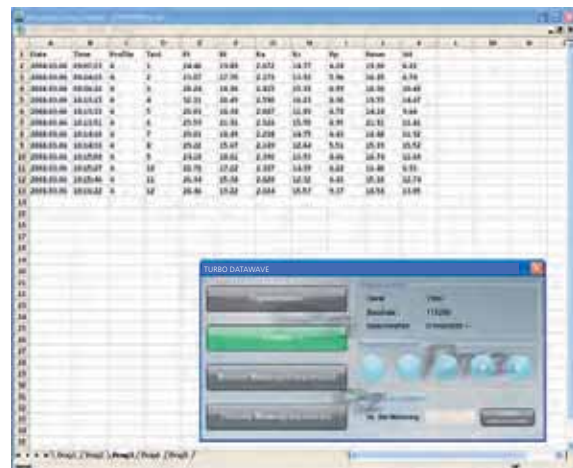
- 带蓝牙接口的 P5
- 充电设备/电源适配器
- 电池组
- 5 个纸卷
- 操作说明



## 用于将测量结果导入到 Excel 表格的 TURBO DATAWAVE 基础版

用选配的 TURBO DATAWAVE 基础版软件可以将来自 W5 的测量结果传输到计算机的 Excel 表格内，以便进一步单独处理并记录下来。

TURBO DATAWAVE 基础版  
商品号: 1003 6645



## TURBO DATAWAVE 专业版 – 带简单菜单导航的专业评估软件

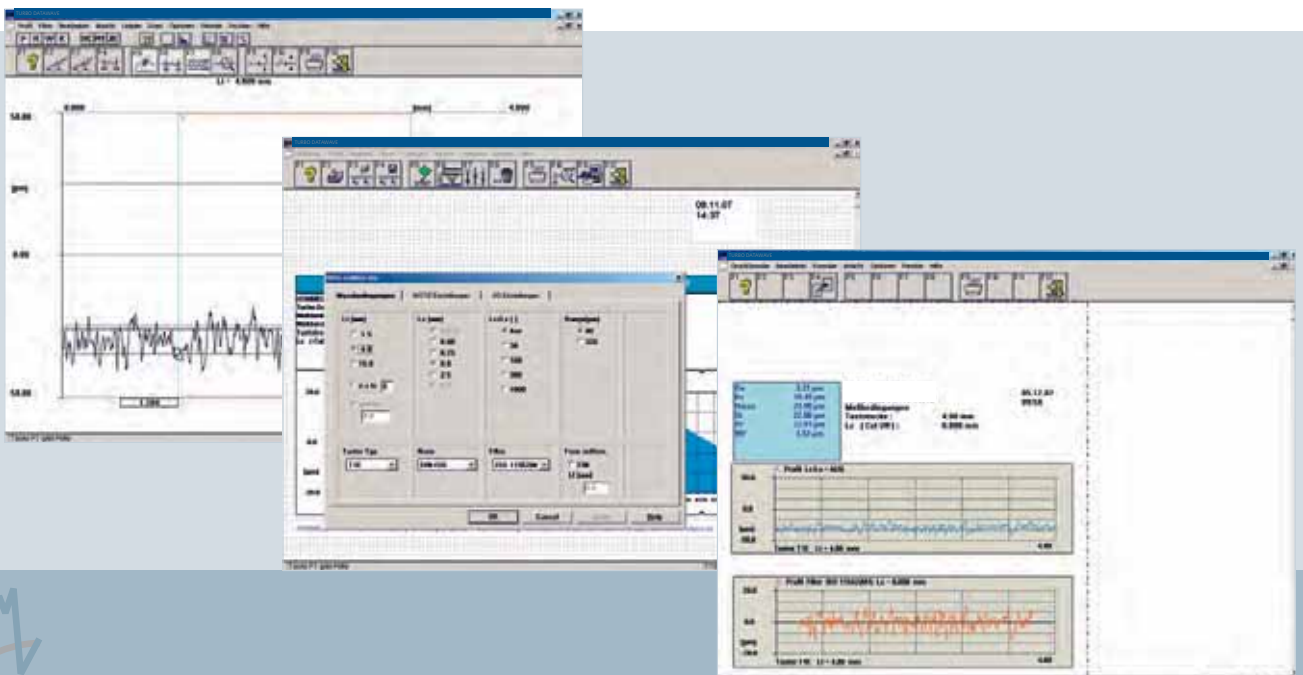
TURBO DATAWAVE 专业版是用于计算机控制编程和参数分析的选配评估软件。该软件包括可以容易使用的简单菜单导航，甚至在不具有基本 Windows 知识的情况下。

TURBO DATAWAVE 专业版使您能远程操作 W5。参数自动传输到计算机，然后可以存储轮廓图和测量值。

用 TURBO DATAWAVE 专业版可以对测量值进行广泛且稳定的评估并归档。

- 用功能键或鼠标简单使用
- 图形和参数可以导入其它应用程序 (Excel、Word 等)
- 评估所有相关粗糙度参数
- 交互式轮廓分析
- 管理所有测量程序
- 数据导入 ASCII 格式
- 统计评估

TURBO DATAWAVE 专业版  
商品号: 1001 6998



# 附件和传感器

## 附件

高度测量架 HS300  
商品号: 1004 7611  
用于接纳移动式测量设备  
的高度测量架  
高度调整范围: 300 mm  
倾斜装置:  $\pm 180^\circ$



适用于 HS300 的 W5 适配器  
商品号: 1004 4893  
用于将 W5 安装在 HS300 上。

适用于 HS300 的倾斜模块 LV16/W5  
商品号: 1005 1140  
用于在 HS300 上快速倾斜测量设备, 终端自动停止。

适用于 AZZ55 的传感器延长杆  
商品号: M0 335041  
长度: 55 mm, 轴径: 11 mm

粗糙度标准块  
商品号: 256318 RNDX I: Ra 0.5  $\mu\text{m}$ /Rz 1.6  $\mu\text{m}$   
商品号: 256125 RNDX II: Ra 1.0  $\mu\text{m}$ / Rz 3.3  $\mu\text{m}$   
商品号: 233213 RNDX III: Ra 3.2  $\mu\text{m}$ /Rz 10  $\mu\text{m}$   
商品号: 1000 7581 DKD 标定证书  
商品号: 1000 7482 检验报告



打印纸  
商品号: 1005 4263  
1组10卷热敏纸  
纸宽: 57 mm  
纸长: 约11 m

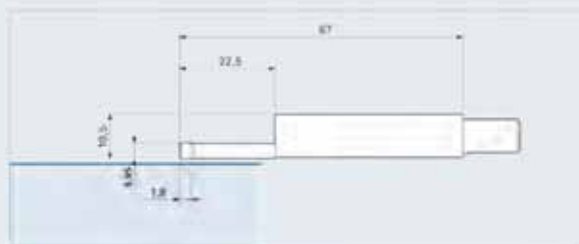


使用 TKPK 100 传感器进行薄板测量  
商品号: 235 730  
用于在冷轧板上按照 EN10049 标准进行表面测量的特殊双滑靴式传感器。  
滑靴半径: 50 mm, 测头半径: 5  $\mu\text{m}$ 。

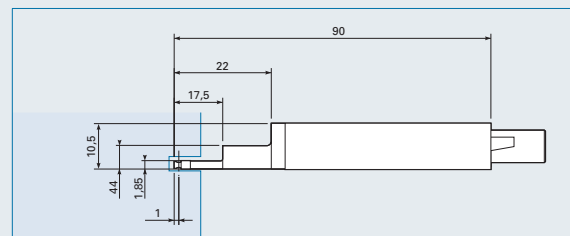


## 传感器

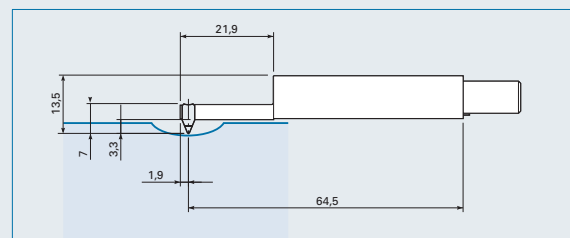
T1E/T3E/T1ET 传感器  
适用于对平面、轴类件和内孔进行测量。  
测头: 5  $\mu\text{m}/90^\circ$  .  
T1E, 量程:  $\pm 100 \mu\text{m}$  商品号: 240 000  
T1E, 耐油型 商品号: 240 008  
T3E, 量程:  $\pm 300 \mu\text{m}$  商品号: 243 961



TKO 50 传感器  
配有补偿式滑靴, 适用于直径最小为 2 mm 的内孔。  
测头: 5  $\mu\text{m}/90^\circ$ , 量程: -50  $\mu\text{m}$ 。  
商品号: 224 114



T1K 传感器  
适用于测量凹凸面。  
测头: 5  $\mu\text{m}/90^\circ$ , 量程:  $\pm 100 \mu\text{m}$ 。  
商品号: 258 708



# 技术参数

## HOMMEL-ETAMIC W5

总偏差, 按照 DIN 4772:

量程/分辨率:

传感器:

测量显示单位:

最大扫描长度:

扫描长度, 按照 ISO/JIS:

扫描长度, 按照 MOTIF:

取样长度 (ISO/JIS):

取样长度数量:

滤波器:

1 类

320  $\mu$  (-210 / + 110) / 5 nm

电感式滑靴传感器, 2  $\mu$ m/90°

$\mu$ m/inch, 可选

17.5 mm

1.5 / 4.8 / 15 mm

0.64 / 3.2 / 16 mm

0.25 / 0.8 / 2.5 mm

1 至 5 个可选

相位正确的轮廓滤波器 (高斯), 符合 ISO 11562

滤波器, 符合 ISO 13565-1

$\lambda$ s 滤波器, 符合 ISO 3274

扫描速度  $v_t$ :

数据点间距:

特征参数 DIN EN ISO 4287:

特征参数 DIN EN ISO 13565:

特征参数 MOTIF ISO 12085:

ASME B46:

JIS B601:

DIN EN 10049:

Daimler DB N 31007:

0.15 / 0.5 / 1 mm / s | 返回: 3 mm / s

最小: 0.5  $\mu$ m (  $l_t = 4.8$  mm时, 9,600 个点 )

Ra, Rz, Rma x (Rt), Rq, RSm, Rmr(c), Rp

Rk, Rpk, Rvk, Mr1, Mr2, A1, A2

R, AR, Rx

Rp, Rpm

Rz-JIS, Ry (相当于 Rz), tp (相当于 Rmr)

RPc

R3z

W5 电池容量:

电池充电时间:

测 800 次, 锂离子电池

4 小时

数据存储:

工作 / 运行温度:

尺寸:

重量:

接口:

宽范围电源:

5 个测量程序

离线存储最多 100 个轮廓, 最多 10,000 次测量

+5°C 至 +40°C

约 50 mm x 63 mm x 127.5 mm

270 g

USB, 蓝牙

100 V 至 264 V

## HOMMEL-ETAMIC P5

打印方法:

纸宽 / 打印宽度:

纸卷直径:

分辨率:

打印速度:

打印功能:

电池:

完全固定的热敏打印行

57  $\pm$  0.5 mm / 48 mm

最大 31 mm

8 个点 / mm; 384 点 / 行

最快 50 mm / s; 16 行 / s

测量条件、参数、粗糙度轮廓、支承率曲线

电池组, 1500 mAh

工作 / 运行温度:

尺寸:

重量:

接口:

充电器/宽范围电源:

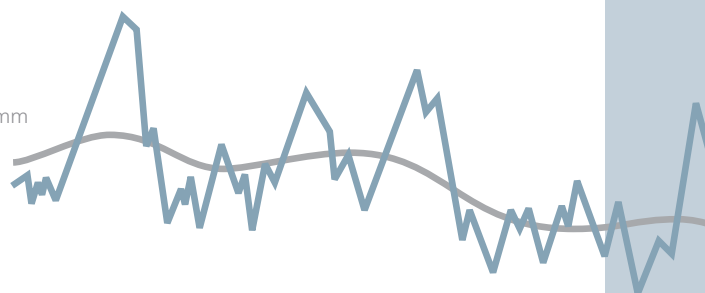
+0°C 至 +50°C

76.8 mm x 77.4 mm x 39.3 mm

约 350 g

蓝牙

100 V 至 264 V





Beijing Time-top Technology co.,ld

TEL:010-82951585 82946733 4000240008

FAX:010-82915752 58859230 <http://www.1718-show.cn>